

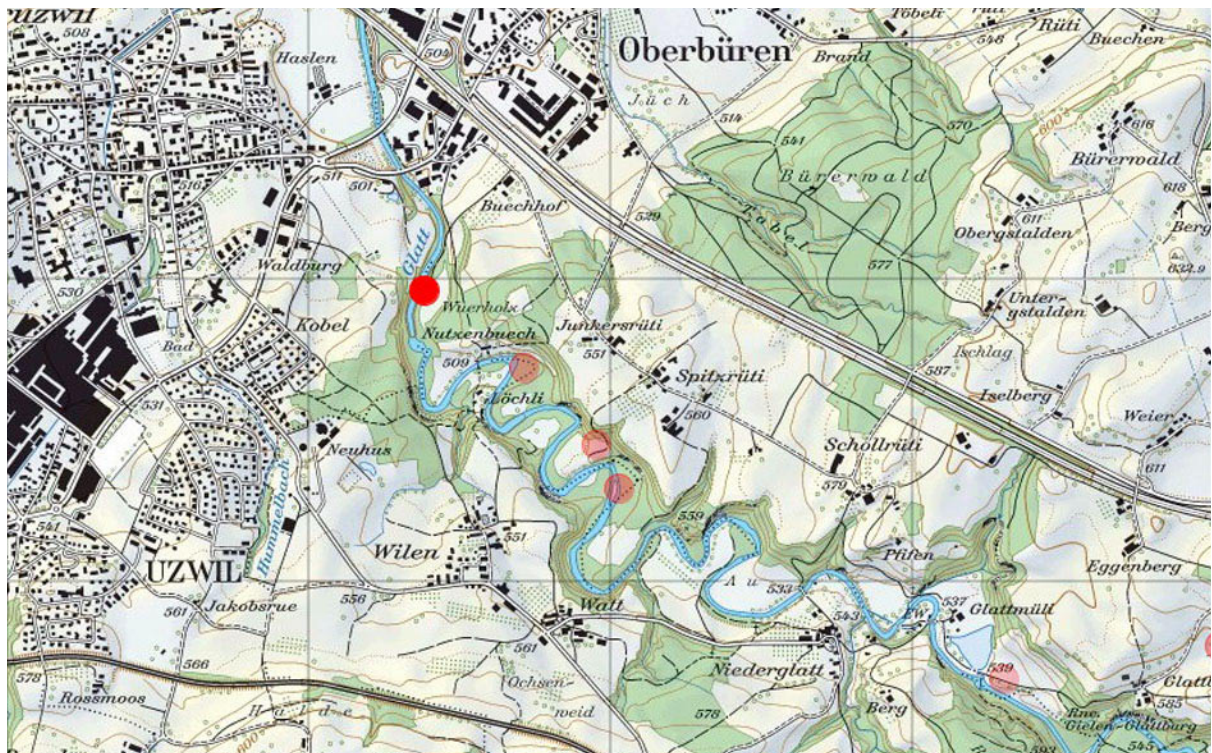
## Amphibien-Förderprojekt Thur-Glatt Projektdokumentation

### Teilprojekt Nr. 22: Nutzenbuech, Oberbüren

---

Gemeinde	Oberbüren
Parzelle(n)	1311
Koordinaten	729'380 / 255'970
Höhe	500 m ü.M.
GundbesitzerIn	Pro Natura St.Gallen-Appenzell
Schutzstatus	Gewässerraum, Wald

---



St.Gallen, 1. Dezember 2014

---

Projekträgerschaft:  
Pro Natura St.Gallen-Appenzell  
Lehnstrasse 35, CH - 9014 St.Gallen

Projektleitung:  
Ökonzept GmbH, Dr. Jonas Barandun  
Lukasstrasse 18, CH - 9008 St.Gallen

## Kurzbeschreibung

Die hochgelegene Aue rechtsseitig der Glatt wird nur noch bei einem Extremhochwasser überflutet, da sich die Flusssohle wegen Geschiebemangel eingetieft hat. Um die Auedynamik zu erhöhen, wurde eine Flutrinne ausgebaggert, die im oberen Bereich zu einem Stillwasser erweitert wurde. Durch lokale Abtiefungen entstanden zudem mehrere kleine Tümpel, die zeitweise wieder austrocknen können. Weiter flussabwärts wurde ein zweiter Weiher gegraben, der bei einem starken Hochwasser über eine Rinne mit der Glatt in Verbindung stehen wird. Für die Bauarbeiten mussten umfangreiche Holzarbeiten durchgeführt werden, die zu einem grossen Teil über den Holzerlös finanziert werden konnten.

## Ziele

Reaktivierung einer hochgelegenen Aue der Glatt durch Ausbaggerung einer Flutmulde mit Stillwasserbereichen und Tümpeln sowie eines Hinterwassers als Laichgewässer für Gelbbauchunke und Geburtshelferkröte.

## Vorgehen

Vorabklärung	Apr. 12	Eigentum von Pro Natura
Detailprojektierung	Juli 13	Fröhlich Wasserbau AG
Baugenehmigung	Sep. 14	
Bauausführung	Sep. 14	KIBAG und Forstbetrieb Staatswald
Bauabnahme	Nov. 14	Ch.Meienberger, J.Barandun, K.Fröhlich, Ch.Mehr
Erfolgskontrolle geplant	2015	sowie im 2019

## Kosten

Beleg	Datum	Buchungstext	Betrag
2	20.09.13	Geoinfo: Planunterlagen	18.35 Fr.
6	09.12.13	Fröhlich Wasserbau: Planung	267.65 Fr.
16	11.07.14	Fröhlich Wasserbau: Planung	2'632.40 Fr.
17	14.07.14	Kanton SG: Planaufgabe	120.95 Fr.
20	16.09.14	Fröhlich Wasserbau: Planung	1'207.15 Fr.
24	31.10.14	Nettokosten Holzerei	2'837.00 Fr.
31	01.12.14	Fröhlich Wasserbau: Bauleitung	1'470.75 Fr.
35	01.12.14	KIBAG: Bauausführung	8'410.50 Fr.

---

**Betrag Total inkl. Eigenleistungen** **16'964.75 Fr.**

### Eigenleistungen Grundeigentümer/Bewirtschafter

Beteiligung am Fonds Gesamtprojekt und Nettokosten Holzerei 2'837.00 Fr.

## Unterhalt und Sicherung

Beobachtung der Entwicklung; Nachbesserungen bei Bedarf. Die Neophyten werden sich

wie überall entlang der Glatt stark ausbreiten. Diese werden im Rahmen des bestehenden, gemeindeübergreifenden Neophytenprojekts bekämpft.  
Für die Kontrolle und Sicherung des Unterhaltes ist der Schutzgebietsbetreuer von Pro Natura SGA zuständig.

## **Anhang**

Anhang 1: Fotodokumentation

Anhang 2: Auflagepläne

Anhang 3: Originale der Rechnungsbelege (nur beim Exemplar für den Kanton)

## Fotodokumentation

Holzerei im Nutzenbuech.



© Kaspar Fröhlich

Der Boden der Aue bestand in weiten Teilen aus kiesigem Material.



© Kaspar Fröhlich

Flutrinne mit lokalen Vertiefungen für kleine, temporär wasserführende Tümpel.



© Kaspar Fröhlich

Dieser Weiher ist über eine bei Hochwasser rückfliessende Rinne mit der Glatt verbunden.



© Pro Natura St. Gallen-Appenzell



---

Das Geröll der Ausbaggerung wurde am Ufer der Glatt deponiert; es wird bei den nächsten Hochwassern als Geschiebe abtransportiert.



© Pro Natura St. Gallen-Appenzell

---

Beginn der Flutmulde.



© Pro Natura St. Gallen-Appenzell

---

Erweiterung der Flutmulde zu einem Stillwasser.



© Pro Natura St. Gallen-Appenzell

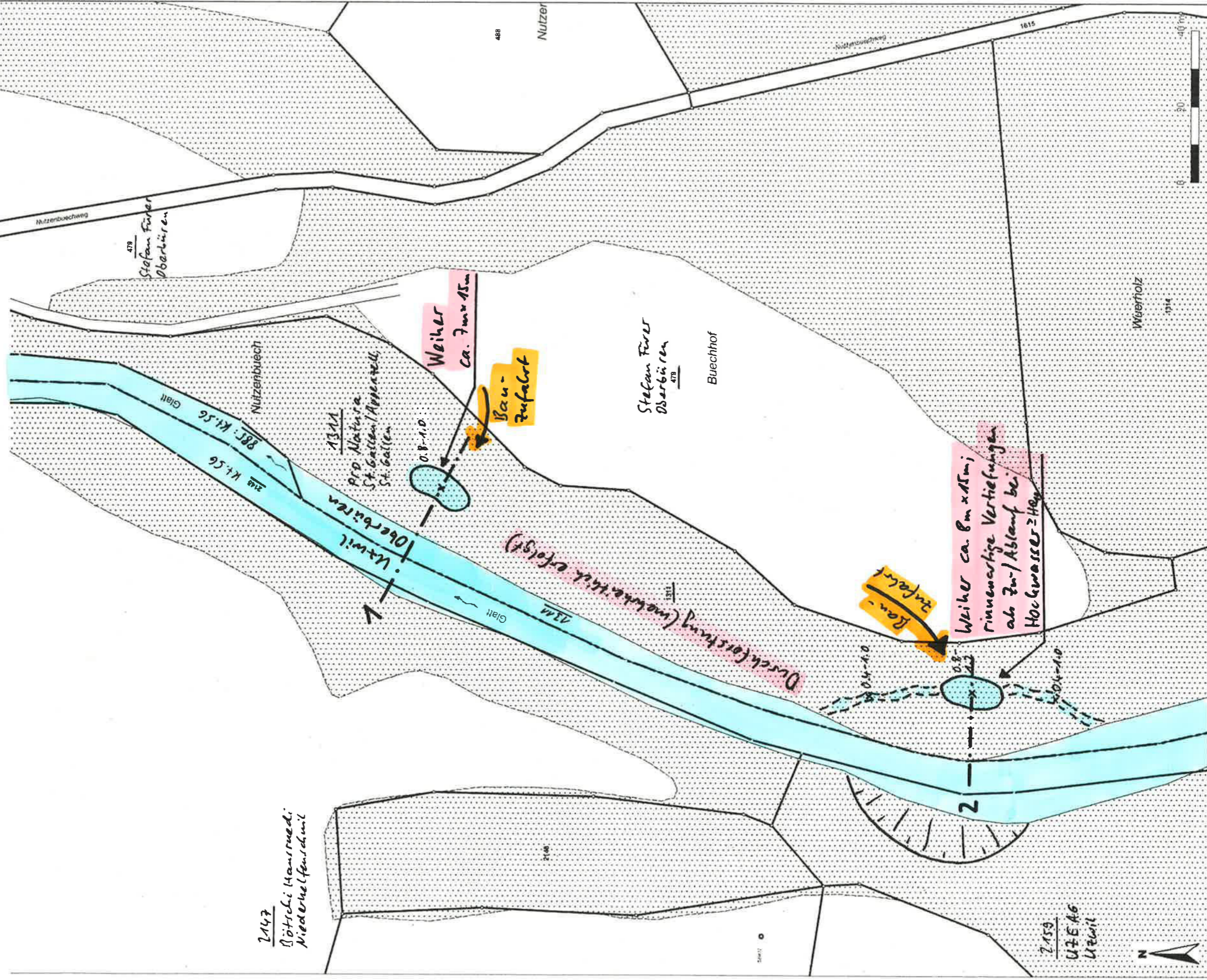
---



**Glatt, Amphibienförderprojekt: Aufwertung Nutzenbuech**

**Situation 1 : 1'000**

<b>Auflageprojekt</b>	Plan Nr.: 13.205.03.01	Format: 42 x 30
	Datum: KF 27.5.14	Rev.:





Glatt, Amphibienförderprojekt: Aufwertung Nutzenbuech

Schnitte 1 : 100

Auflageprojekt

Plan Nr.: 13.205.03.02

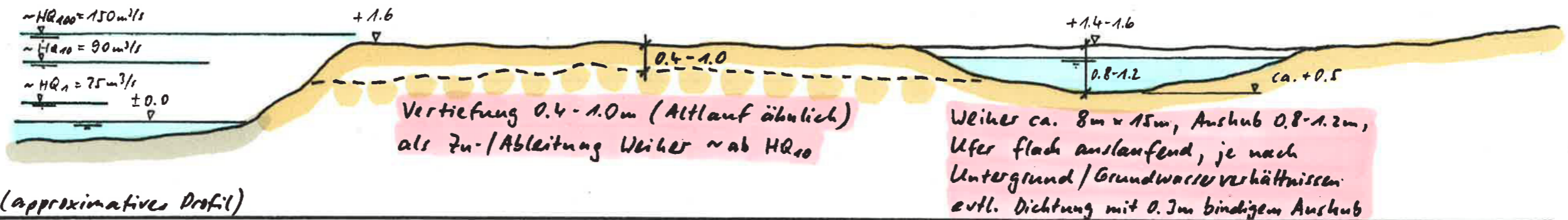
Format: 30 x 42

Datum: KF 27.5.14

Rev.:



Schnitt 1 1:100 (approximatives Profil)



Schnitt 2 1:100 (approximatives Profil)